

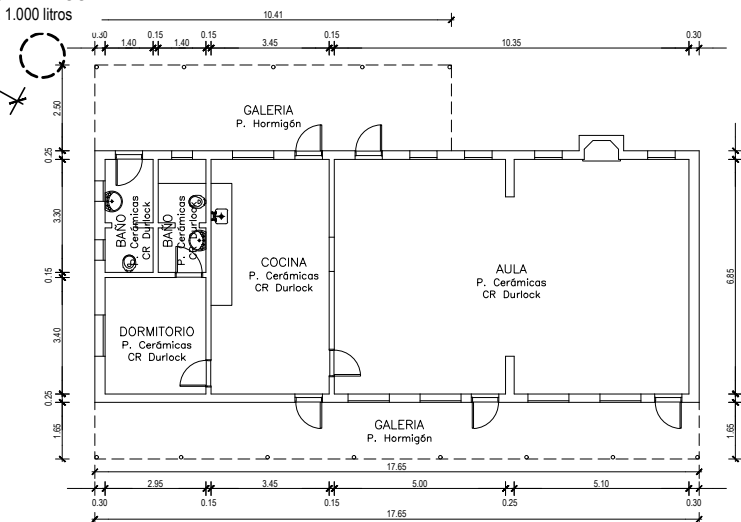
PERFORACION  
Bomba sumergible y molino



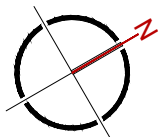
30 metros aproximadamente

ALAMBRADO EXISTENTE

TANQUE DE AGUA  
Cap. 1.000 litros



LIMITE DEL PREDIO



↑  
ACCESO DESDE CAMINO

**PLANTA**  
Esc.---



**ANEP**

CONSEJO  
DIRECTIVO  
CENTRAL

DIRECCION  
SECTORIAL DE  
INFRAESTRUCTURA

COMISION  
DESCENTRALIZADA  
DE ARTIGAS

OBRA:

MANTENIMIENTO

PADRON:

4710

ESCALA:

---

LOCAL:

Escuela N° 7

MANZANA:

RURAL

FECHA:

FEB.2022

LOCALIDAD:

PATITAS

ARQUITECTO:

WALTER SILVEIRA

2